



KARTA LOKALU

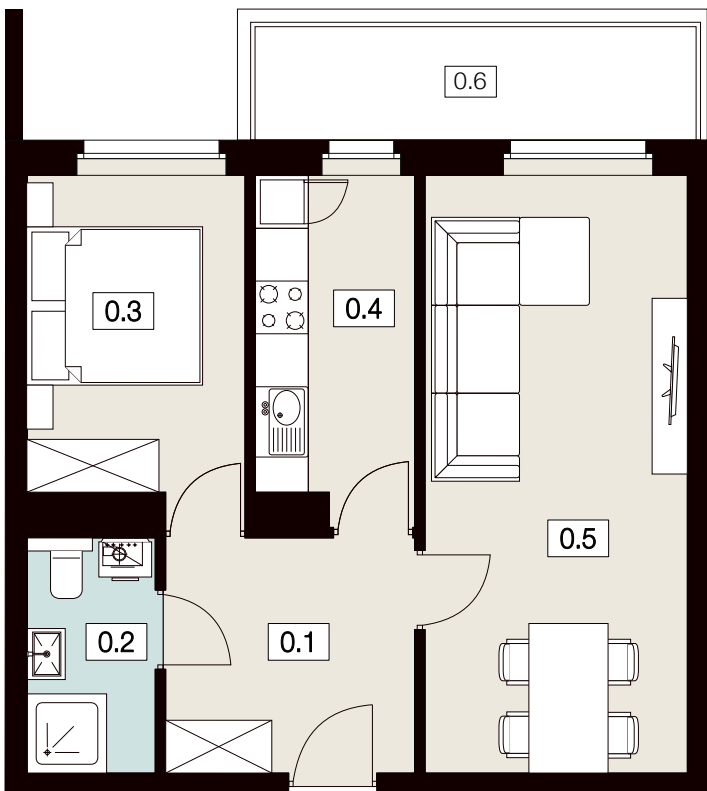
23

POW. UŻYTKOWA **47,74m²**

BUDYNEK 1
PIĘTRO 2
POW. BALKONU 7,77m²



NOWY ŚWIAT
APARTAMENTY



0.1 WIATROŁAP	7,56m ²
0.2 ŁAZIENKA	3,88m ²
0.3 POKÓJ	9,28m ²
0.4 KUCHNIA	6,77m ²
0.5 SALON	20,25m ²
0.6 BALKON	7,77m ²

tel: **573 003 433**
email: biuro@nowyswiatjarocin.pl
www.nowyswiatjarocin.pl