



KARTA LOKALU

30

POW. UŻYTKOWA **52,38m²**

BUDYNEK 1

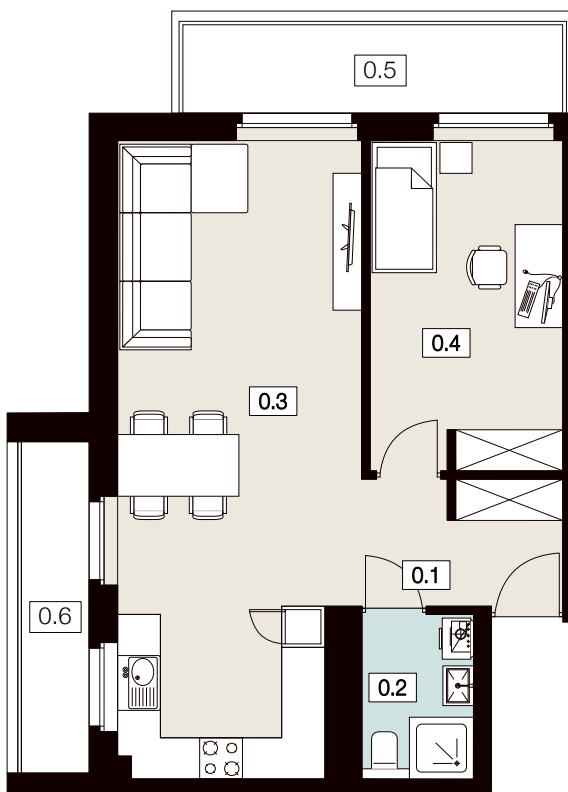
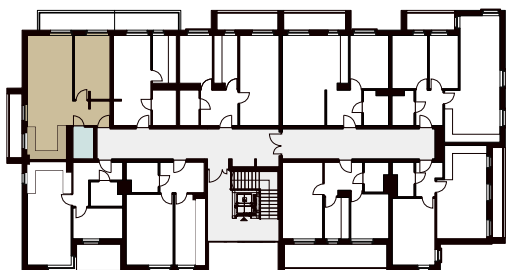
PIĘTRO 3

POW. BALKONÓW 13,88m²



NOWY ŚWIAT

APARTAMENTY



0.1 WIATROŁAP	5,16m ²
0.2 ŁAZIENKA	3,76m ²
0.3 SALON Z ANEKSEM KUCH.	30,52m ²
0.4 POKÓJ	12,94m ²
0.5 BALKON	8,32m ²
0.6 BALKON	5,56m ²

tel: **573 003 433**
email: biuro@nowyswiatjarocin.pl
www.nowyswiatjarocin.pl