



KARTA LOKALU

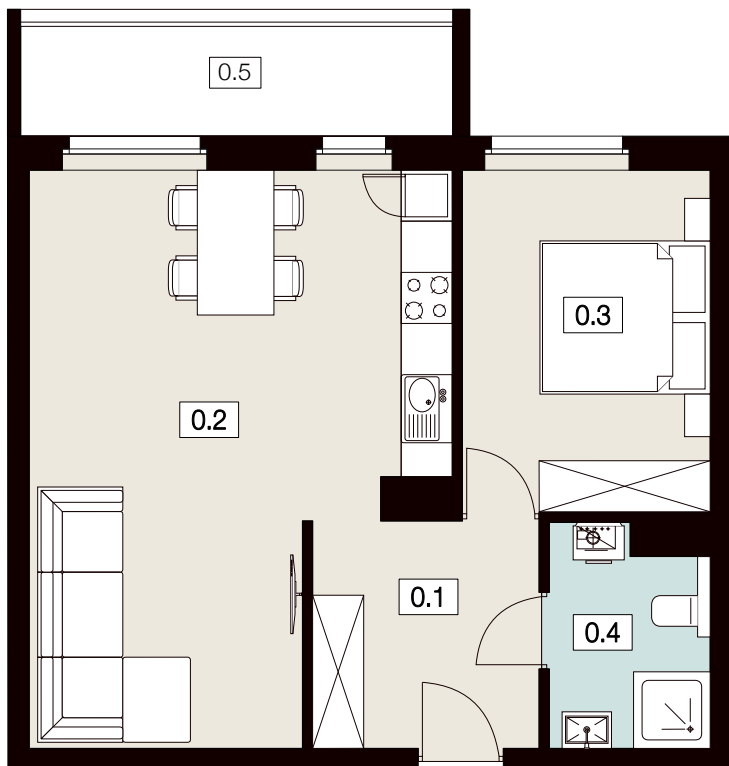
33

POW. UŻYTKOWA **51,95m²**

BUDYNEK 1
PIĘTRO 3
POW. BALKONU 6,96m²



NOWY ŚWIAT
APARTAMENTY



0.1 WIATROŁAP
0.2 SALON Z ANEKSEM KUCH.
0.3 POKÓJ
0.4 ŁAZIENKA
0.5 BALKON

7,11m²
28,50m²
11,70m²
4,64m²
6,96m²

tel: **573 003 433**
email: biuro@nowyswiatjarocin.pl
www.nowyswiatjarocin.pl