



KARTA LOKALU

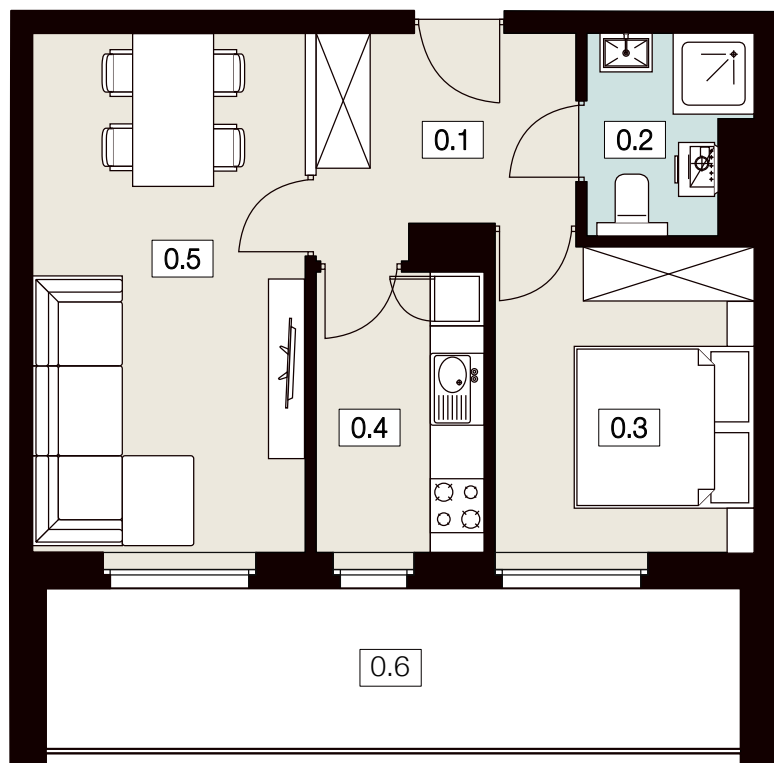
36

POW. UŻYTKOWA **43,34m²**

BUDYNEK 1
PIĘTRO 3
POW. BALKONU 15,33m²



NOWY ŚWIAT
APARTAMENTY



0.1 WIATROŁĄP	6,54m ²
0.2 ŁAZIENKA	3,67m ²
0.3 POKÓJ	9,89m ²
0.4 KUCHNIA	5,71m ²
0.5 SALON	17,53m ²
0.6 BALKON	15,33m ²

tel: **573 003 433**
email: biuro@nowyswiatjarocin.pl
www.nowyswiatjarocin.pl