



KARTA LOKALU

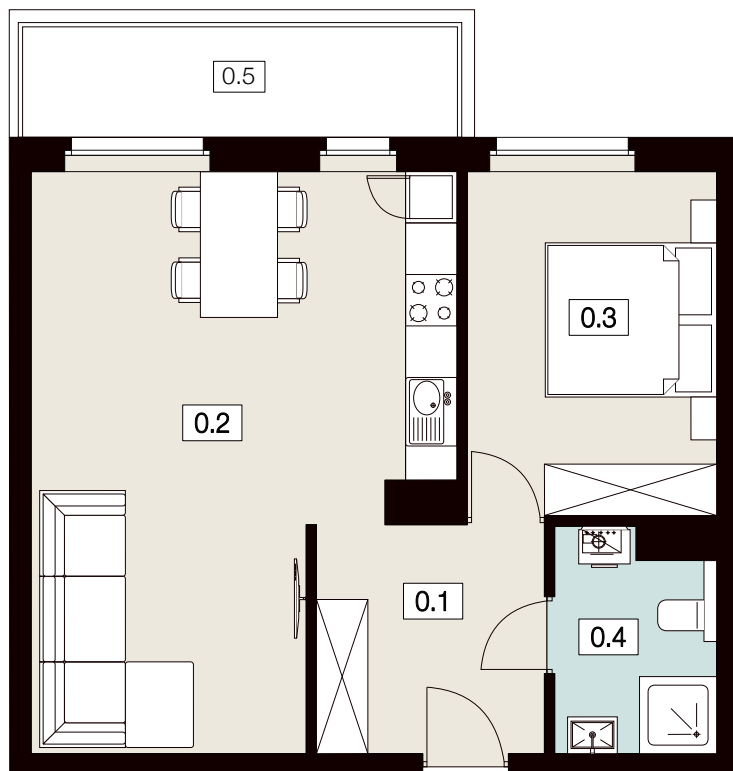
42

POW. UŻYTKOWA **51,95m²**

BUDYNEK 1
PIĘTRO 4
POW. BALKONU 7,86m²



NOWY ŚWIAT
APARTAMENTY



0.1 WIATROŁAP	7,11m ²
0.2 SALON Z ANEKSEM KUCH.	28,50m ²
0.3 POKÓJ	11,70m ²
0.4 ŁAZIENKA	4,64m ²
0.5 BALKON	7,86m ²

tel: **573 003 433**
email: biuro@nowyswiatjarocin.pl
www.nowyswiatjarocin.pl