



KARTA LOKALU

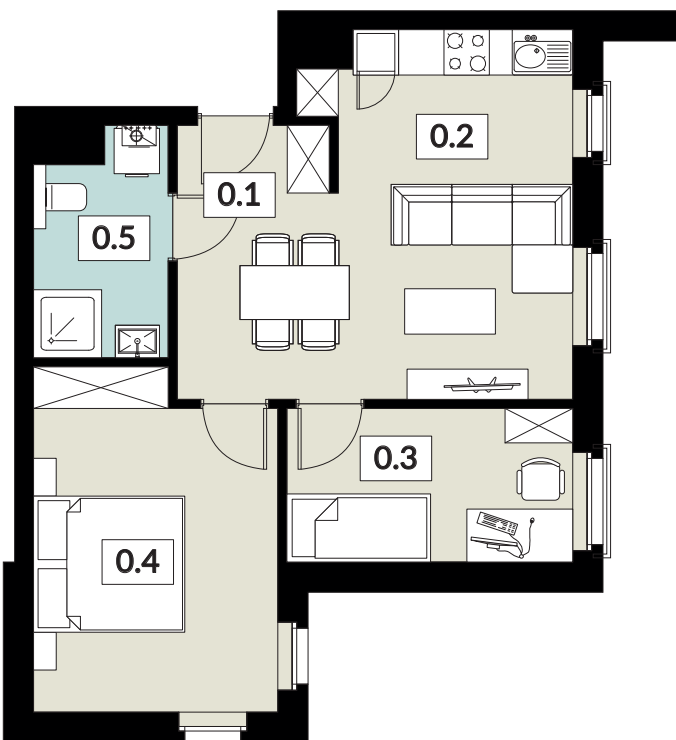
8

POW. UŻYTKOWA **48,72 m²**

BUDYNEK 2
PIĘTRO PRZYZIEMIE



NOWY ŚWIAT
APARTAMENTY



0.1 WIATROŁAP	1,77 m ²
0.2 SALON Z ANEKSEM KUCH.	20,89 m ²
0.3 POKÓJ	7,50 m ²
0.4 POKÓJ	13,72 m ²
0.5 ŁAZIENKA	4,84 m ²

tel: **573 003 433**
email: biuro@nowyswiatjarocin.pl
www.nowyswiatjarocin.pl