



KARTA LOKALU

12

POW. UŻYTKOWA **51,31 m²**

BUDYNEK 2

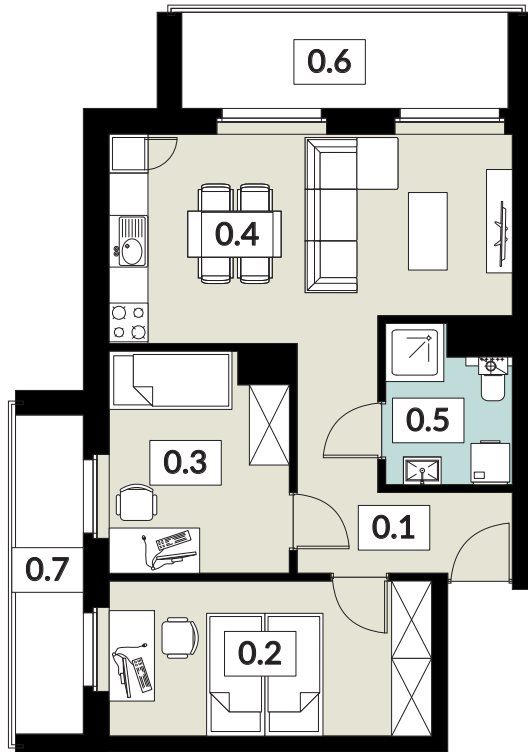
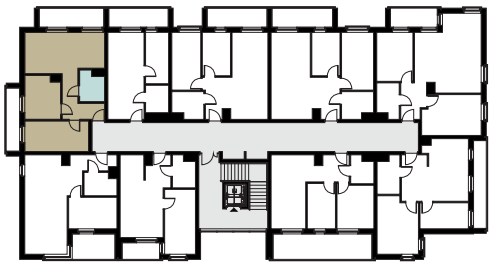
PIĘTRO 1

POW. BALKONÓW 12,26 m²



NOWY ŚWIAT

APARTAMENTY



0.1 WIATROŁAP	4,03 m ²
0.2 POKÓJ	11,76 m ²
0.3 POKÓJ	9,40 m ²
0.4 SALON Z ANEKSEM KUCH.	21,88 m ²
0.5 ŁAZIENKA	4,24 m ²
0.6 BALKON	7,28 m ²
0.7 BALKON	4,98 m ²

tel: **573 003 433**

email: biuro@nowyswiatjarocin.pl

www.nowyswiatjarocin.pl