



KARTA LOKALU

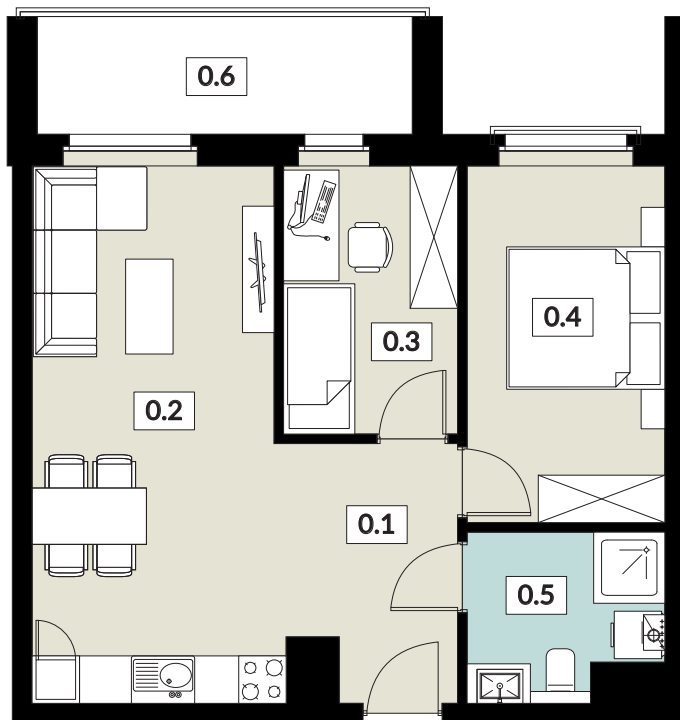
15

POW. UŻYTKOWA **50,60 m²**

BUDYNEK 2
PIĘTRO 1
POW. BALKONU 6,83 m²



NOWY ŚWIAT
APARTAMENTY



0.1 WIATROŁĄP	6,47 m ²
0.2 SALON Z ANEKSEM KUCH.	20,99 m ²
0.3 POKÓJ	7,29 m ²
0.4 POKÓJ	11,07 m ²
0.5 ŁAZIENKA	4,78 m ²
0.6 BALKON	6,83 m ²

tel: **573 003 433**
email: biuro@nowyswiatjarocin.pl
www.nowyswiatjarocin.pl