



KARTA LOKALU

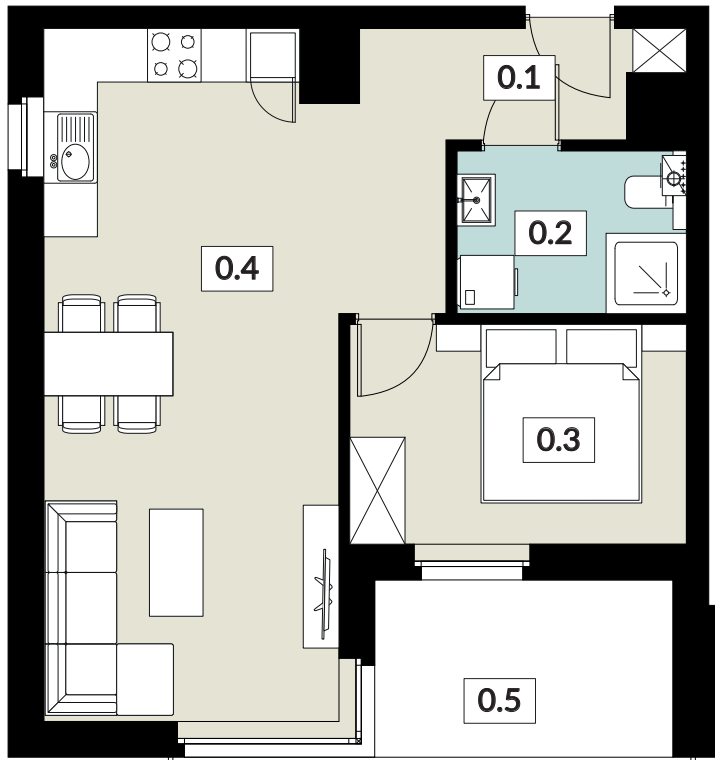
2

POW. UŻYTKOWA **44,95 m²**

BUDYNEK 3
PIĘTRO PRZYZIEMIE
POW. BALKONU 6,41 m²



NOWY ŚWIAT
APARTAMENTY



0.1 WIATROŁAP	6,35 m ²
0.2 ŁAZIENKA	4,56 m ²
0.3 POKÓJ	9,09 m ²
0.4 SALON Z ANEKSEM KUCH.	24,95 m ²
0.5 BALKON	6,41m ²

tel: **573 003 433**
email: biuro@nowyswiatjarocin.pl
www.nowyswiatjarocin.pl