



KARTA LOKALU

14

POW. UŻYTKOWA **47,21 m²**

BUDYNEK 3

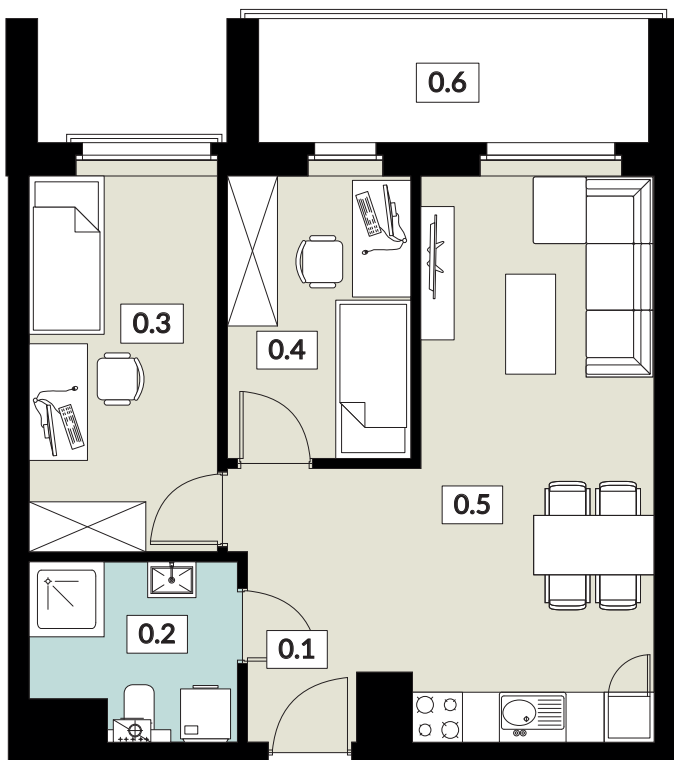
PIĘTRO 1

POW. BALKONU 6,74 m²



NOWY ŚWIAT

APARTAMENTY



0.1 WIATROŁAP	6,09 m ²
0.2 ŁAZIENKA	4,78 m ²
0.3 POKÓJ	9,99 m ²
0.4 POKÓJ	7,29 m ²
0.5 SALON Z ANEKSEM KUCH.	19,06 m ²
0.6 BALKON	6,74 m ²

tel: **573 003 433**

email: biuro@nowyswiatjarocin.pl

www.nowyswiatjarocin.pl