



KARTA LOKALU

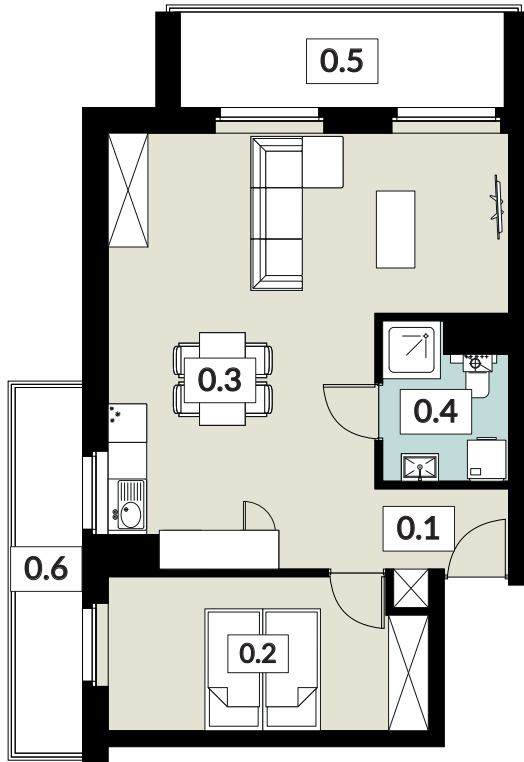
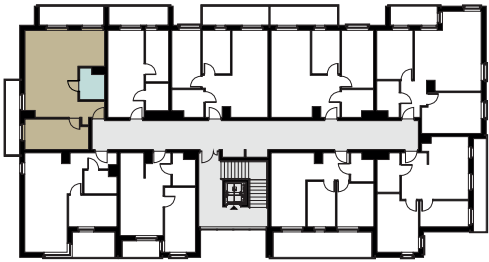
39

POW. UŻYTKOWA **51,87 m²**

BUDYNEK 2
PIĘTRO 4
POW. BALKONÓW 13,09 m²



NOWY ŚWIAT
APARTAMENTY



0.1 WIATROŁAP	2,83 m ²
0.2 POKÓJ	11,36 m ²
0.3 SALON Z ANEKSEM KUCH.	33,44 m ²
0.4 ŁAZIENKA	4,24 m ²
0.5 BALKON	7,28 m ²
0.6 BALKON	5,81 m ²

tel: **573 003 433**
email: biuro@nowyswiatjarocin.pl
www.nowyswiatjarocin.pl