



KARTA LOKALU

21

POW. UŻYTKOWA **51,69 m²**

BUDYNEK 3

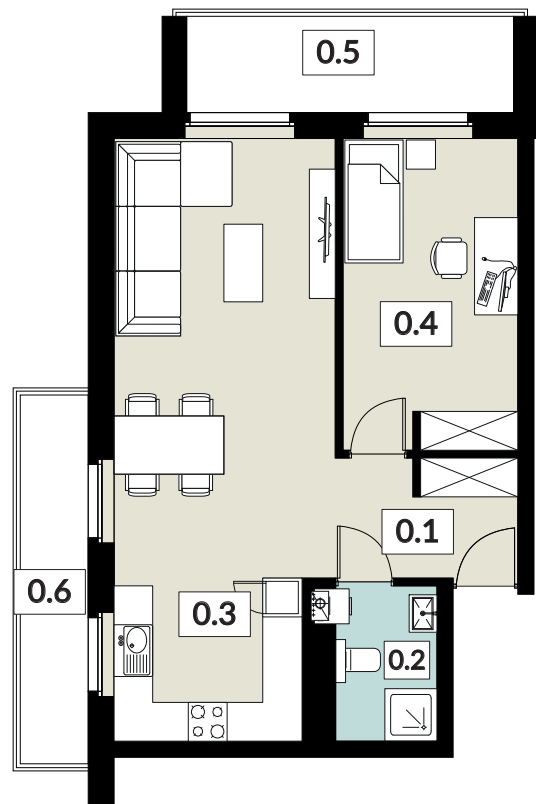
PIĘTRO 2

POW. BALKONÓW 13,09 m²



NOWY ŚWIAT

APARTAMENTY



0.1 WIATROŁĄP	5,00 m ²
0.2 ŁAZIENKA	3,88 m ²
0.3 SALON Z ANEKSEM KUCH.	30,11 m ²
0.4 POKÓJ	12,70 m ²
0.5 BALKON	7,28 m ²
0.6 BALKON	5,81 m ²

tel: **573 003 433**
email: biuro@nowyswiatjarocin.pl
www.nowyswiatjarocin.pl