



KARTA LOKALU

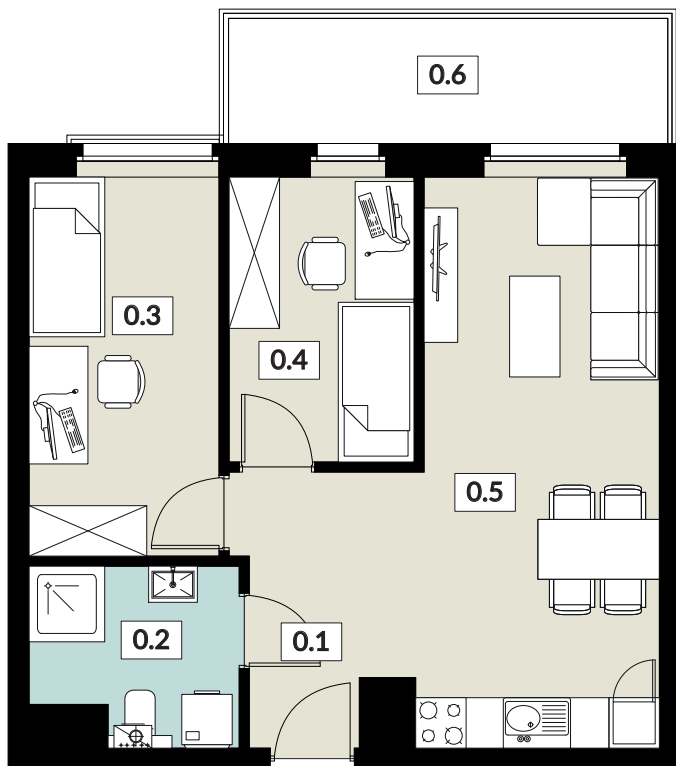
5

POW. UŻYTKOWA **47,21 m²**

BUDYNEK 4
PIĘTRO PRZYZIEMIE
POW. BALKONU 7,63 m²



NOWY ŚWIAT
APARTAMENTY



0.1 WIATROŁAP	6,09 m ²
0.2 ŁAZIENKA	4,78 m ²
0.3 POKÓJ	9,99 m ²
0.4 POKÓJ	7,29 m ²
0.5 SALON Z ANEKSEM KUCH.	19,06 m ²
0.6 BALKON	7,63 m ²

tel: **573 003 433**
email: biuro@nowyswiatjarocin.pl
www.nowyswiatjarocin.pl