



KARTA LOKALU

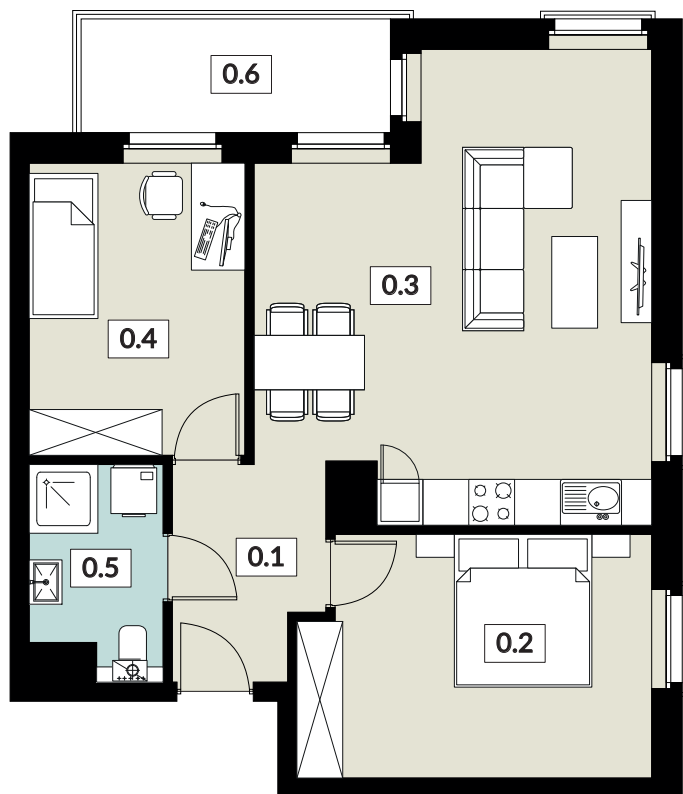
7

POW. UŻYTKOWA **61,69 m²**

BUDYNEK 4
PIĘTRO PRZYZIEMIE
POW. BALKONU 5,87 m²



NOWY ŚWIAT
APARTAMENTY



0.1 WIATROŁAP	5,13 m ²
0.2 POKÓJ	14,01 m ²
0.3 SALON Z ANEKSEM KUCH.	27,55 m ²
0.4 POKÓJ	10,60 m ²
0.5 ŁAZIENKA	4,40 m ²
0.6 BALKON	5,87 m ²

tel: **573 003 433**
email: biuro@nowyswiatjarocin.pl
www.nowyswiatjarocin.pl