



KARTA LOKALU

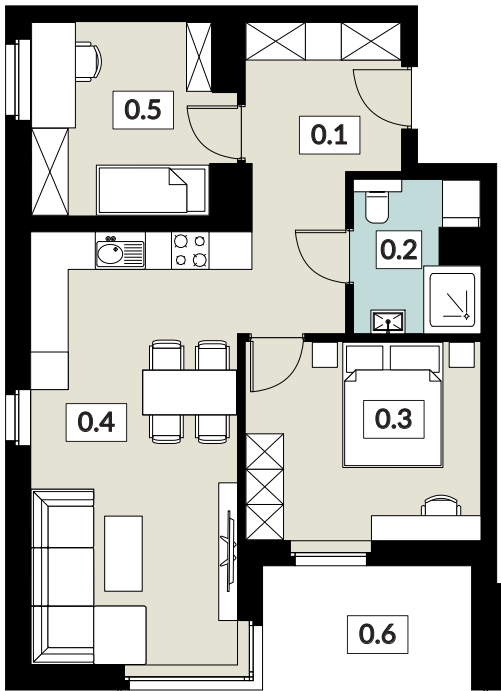
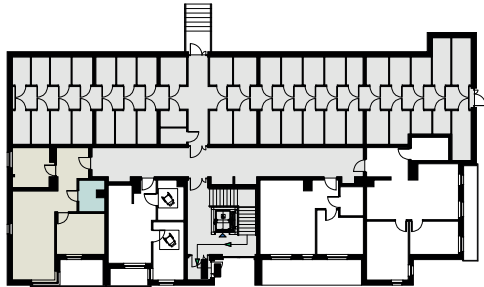
2

POW. UŻYTKOWA **58,14 m²**

BUDYNEK 6
PIĘTRO PRZYZIEMIE
POW. BALKONU 6,52 m²



NOWY ŚWIAT
APARTAMENTY



0.1 WIATROŁAP	7,30 m ²
0.2 ŁAZIENKA	4,48 m ²
0.3 POKÓJ	11,80 m ²
0.4 SALON Z ANEKSEM KUCH.	25,33 m ²
0.5 POKÓJ	9,23 m ²
0.6 BALKON	6,52m ²

tel: **573 003 433**

tel: **573 003 411**

email: biuro@nowyswiatjarocin.pl
www.nowyswiatjarocin.pl