



KARTA LOKALU

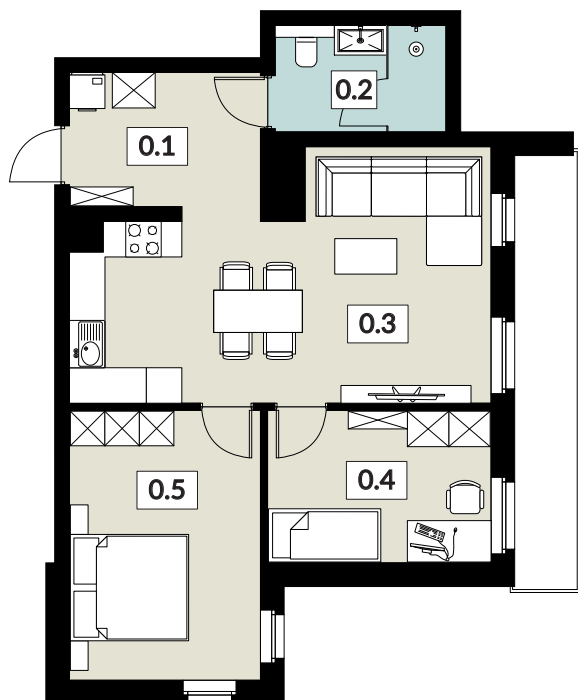
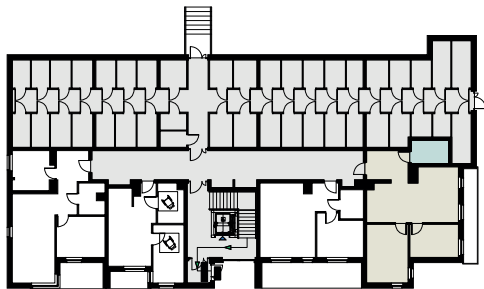
3

POW. UŻYTKOWA **61,82 m²**

BUDYNEK 6
PIĘTRO PRZYZIEMIE
POW. BALKONU 7,07 m²



NOWY ŚWIAT
APARTAMENTY



0.1 WIATROŁAP	7,53 m ²
0.2 ŁAZIENKA	5,06 m ²
0.3 SALON Z ANEKSEM KUCH.	25,25 m ²
0.4 POKÓJ	9,57 m ²
0.5 POKÓJ	14,52 m ²
0.6 BALKON	7,07 m ²

tel: **573 003 433**

tel: **573 003 411**

email: biuro@nowyswiatjarocin.pl
www.nowyswiatjarocin.pl