



KARTA LOKALU

13

POW. UŻYTKOWA **42,93 m²**

BUDYNEK 6

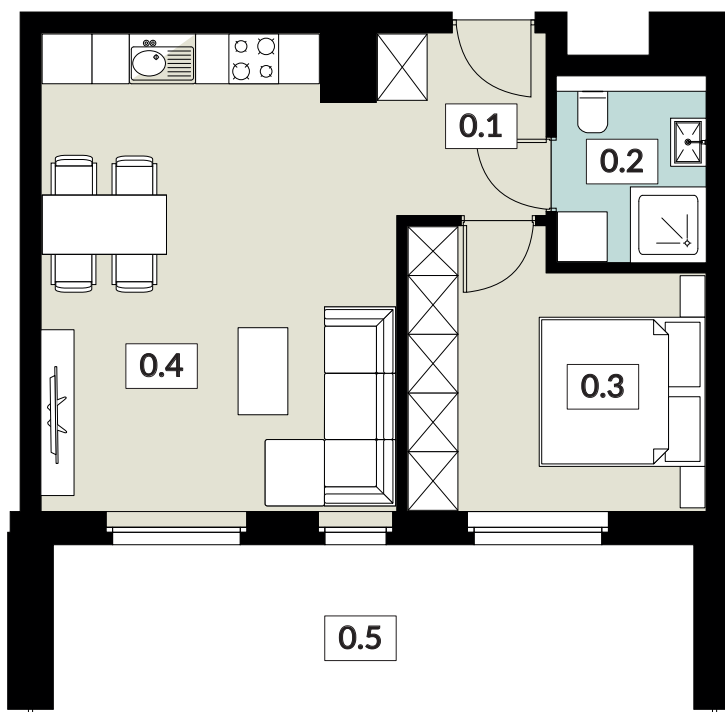
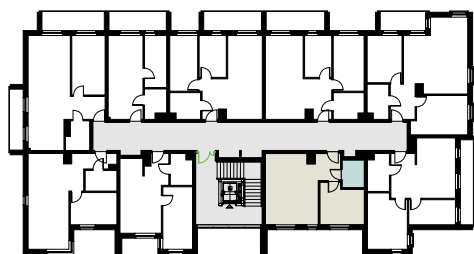
PIĘTRO 1

POW. BALKONU 15,16 m²



NOWY ŚWIAT

APARTAMENTY



0.1 WIATROŁAP	4,40 m ²
0.2 ŁAZIENKA	3,96 m ²
0.3 POKÓJ	11,14 m ²
0.4 SALON Z ANEKSEM KUCH.	23,43 m ²
0.5 BALKON	15,16 m ²

tel: **573 003 433**

tel: **573 003 411**

email: biuro@nowyswiatjarocin.pl

www.nowyswiatjarocin.pl