



KARTA LOKALU

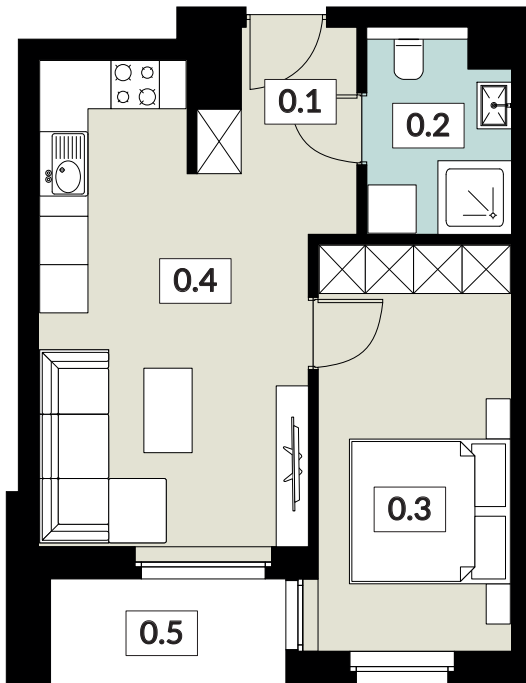
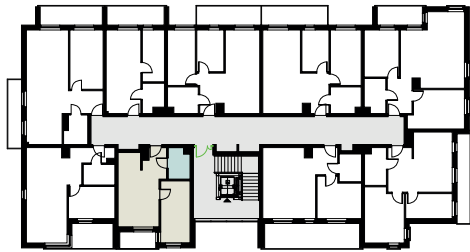
14

POW. UŻYTKOWA **37,54 m²**

BUDYNEK 6
PIĘTRO 2
POW. BALKONU 3,72 m²



NOWY ŚWIAT
APARTAMENTY



0.1 WIATROŁAP	4,54 m ²
0.2 ŁAZIENKA	4,23 m ²
0.3 POKÓJ	11,95 m ²
0.4 SALON Z ANEKSEM KUCH.	16,82 m ²
0.5 BALKON	3,72 m ²

tel: **573 003 433**

tel: **573 003 411**

email: biuro@nowyswiatjarocin.pl
www.nowyswiatjarocin.pl