



KARTA LOKALU

16

POW. UŻYTKOWA **52,17 m²**

BUDYNEK 6

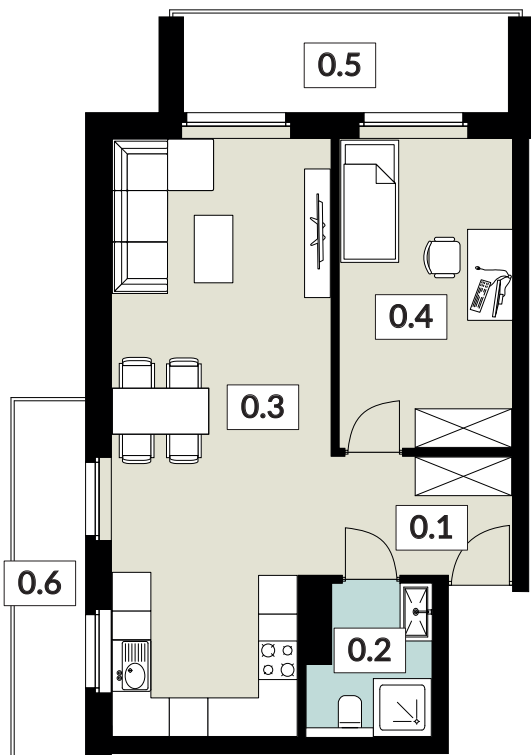
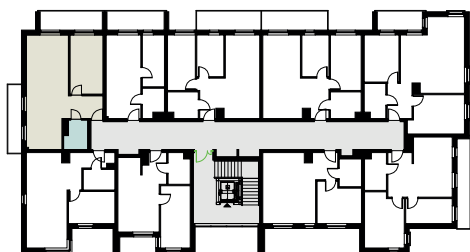
PIĘTRO 2

POW. BALKONÓW 13,30 m²



NOWY ŚWIAT

APARTAMENTY



0.1 WIATROŁAP	5,15 m ²
0.2 ŁAZIENKA	4,08 m ²
0.3 SALON Z ANEKSEM KUCH.	30,15 m ²
0.4 POKÓJ	12,79 m ²
0.5 BALKON	7,40 m ²
0.6 BALKON	5,90 m ²

tel: **573 003 433**

tel: **573 003 411**

email: biuro@nowyswiatjarocin.pl

www.nowyswiatjarocin.pl