



KARTA LOKALU

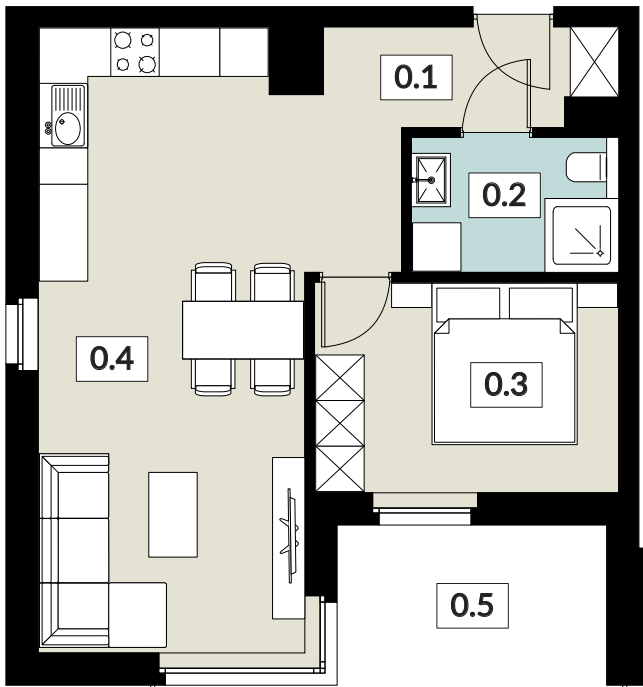
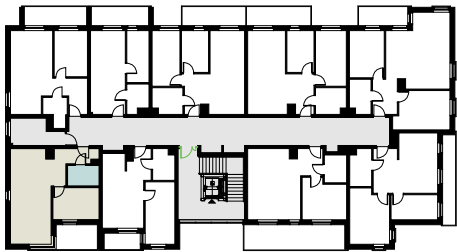
33

POW. UŻYTKOWA **45,20 m²**

BUDYNEK 6
PIĘTRO 4
POW. BALKONU 6,52 m²



NOWY ŚWIAT
APARTAMENTY



0.1 WIATROŁAP	4,17 m ²
0.2 ŁAZIENKA	4,18 m ²
0.3 POKÓJ	9,65 m ²
0.4 SALON Z ANEKSEM KUCH.	27,20 m ²
0.5 BALKON	6,52 m ²

tel: **573 003 433**

tel: **573 003 411**

email: biuro@nowyswiatjarocin.pl
www.nowyswiatjarocin.pl