



KARTA LOKALU

36

POW. UŻYTKOWA **47,44 m²**

BUDYNEK 6

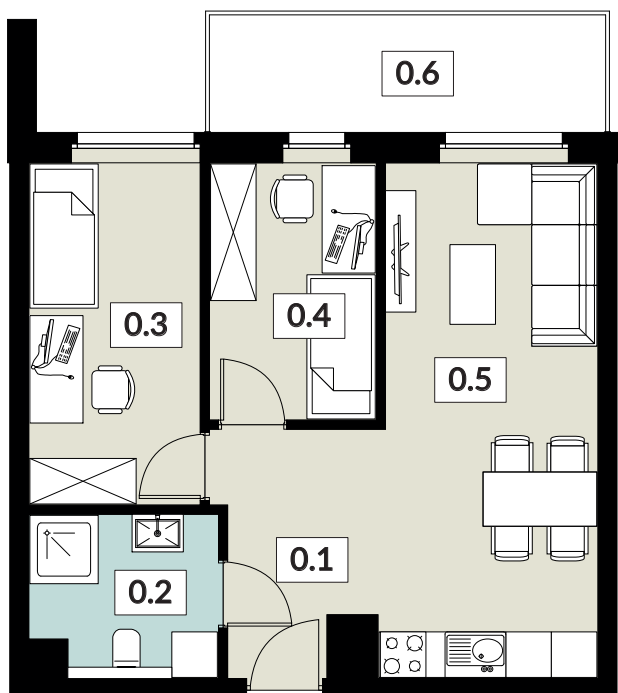
PIĘTRO 4

POW. BALKONU 7,70 m²



NOWY ŚWIAT

APARTAMENTY



0.1 WIATROŁAP	6,09 m ²
0.2 ŁAZIENKA	5,01 m ²
0.3 POKÓJ	9,99 m ²
0.4 POKÓJ	7,29 m ²
0.5 SALON Z ANEKSEM KUCH.	19,06 m ²
0.6 BALKON	7,70 m ²

tel: **573 003 433**

tel: **573 003 411**

email: biuro@nowyswiatjarocin.pl

www.nowyswiatjarocin.pl