



KARTA LOKALU

39

POW. UŻYTKOWA **48,75 m²**

BUDYNEK 6

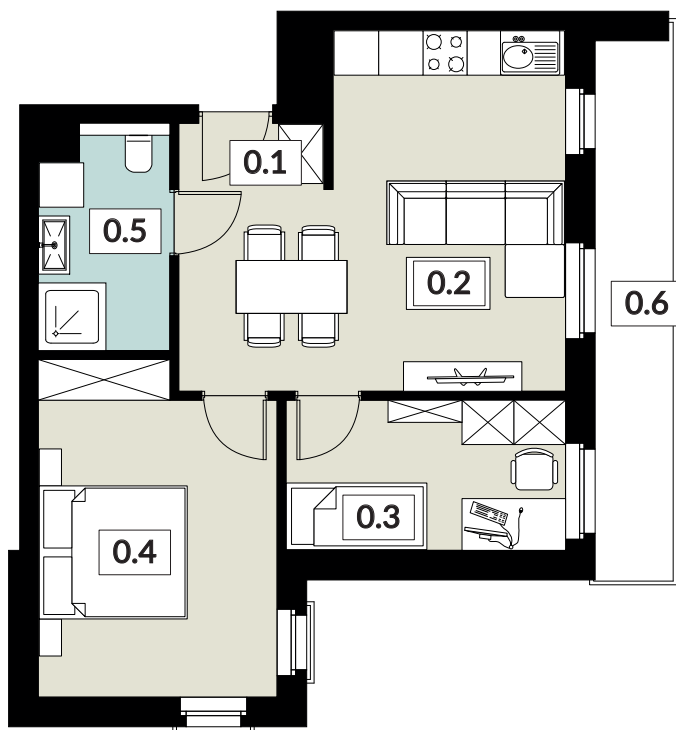
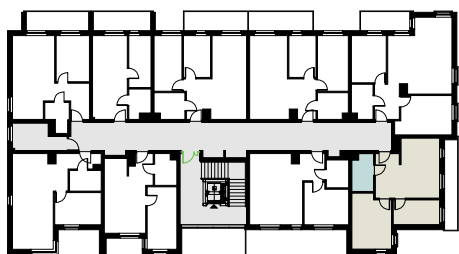
PIĘTRO 4

POW. BALKONU 7,08 m²



NOWY ŚWIAT

APARTAMENTY



0.1 WIATROŁĄP	1,73 m ²
0.2 SALON Z ANEKSEM KUCH.	20,76 m ²
0.3 POKÓJ	7,50 m ²
0.4 POKÓJ	13,72 m ²
0.5 ŁAZIENKA	5,04 m ²
0.6 BALKON	7,08 m ²

tel: **573 003 433**

tel: **573 003 411**

email: biuro@nowyswiatjarocin.pl

www.nowyswiatjarocin.pl